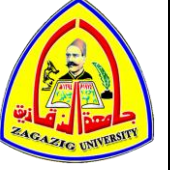




دراسة العجز في أعداد اعضاء هيئة التدريس ومعاونهم بكليات جامعة الزقازيق



الإصدار الأول
يوليو - ٢٠٢١

دراسة الاحتياج الفعلي من أعضاء هيئة التدريس ومعاونيهم بكليات الجامعة في ضوء النسب المرجعية

تتضمن هذه الدراسة، رصد العجز في أعداد أعضاء هيئة التدريس ومعاونيهم بكليات الجامعة في ضوء النسب المرجعية المقررة من الهيئة القومية لضمان جودة التعليم والاعتماد.

July 2021

إعداد

مركز إدارة الجودة

أ.د/ وفاء فوزي حسين - مدير المركز

○ كلية طب وجراحة الفم والأسنان:

عدد الأقسام العلمية: (9)

طبيعة الكلية: عملية

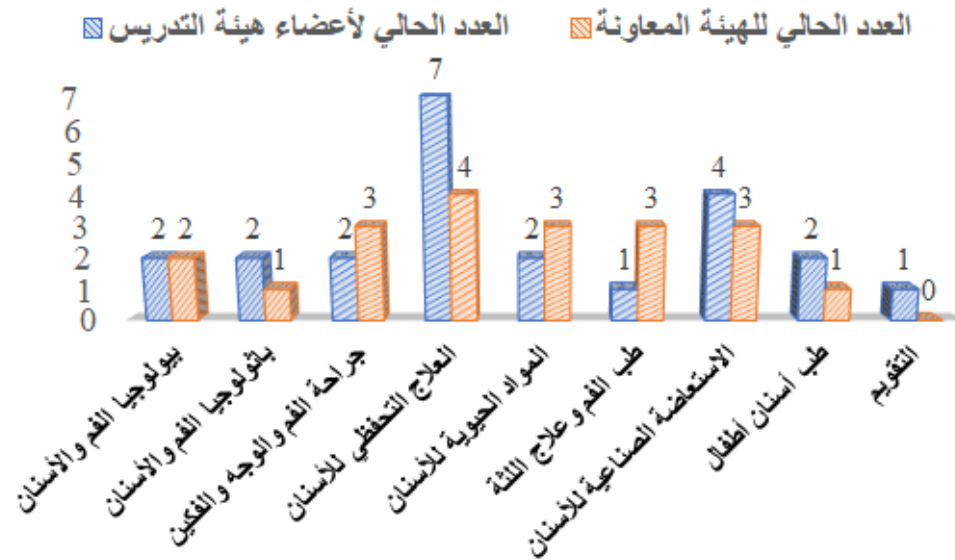
إجمالي عدد أعضاء هيئة التدريس بالكلية: (20)

إجمالي عدد الهيئة المعاونة: (23)

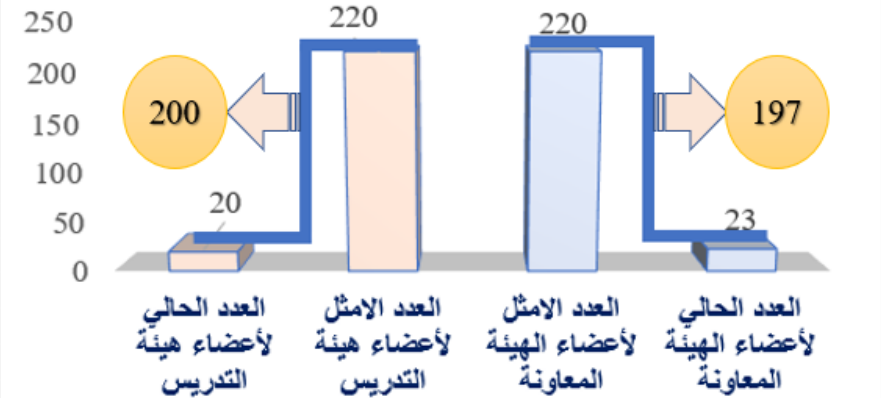
النسبة المرجعية: (1 : 25)



توزيع أعداد أعضاء هيئة التدريس ومعاونهم على الأقسام العلمية المختلفة بالكلية



الإحتياج الفعلي لأعضاء هيئة التدريس ومعاونهم وفقاً للفجوة بين العدد الامثل والحالي



حساب الإحتياج الفعلي لأعضاء هيئة التدريس ومعاونهم بالأقسام العلمية وفقاً للنسب المرجعية (1 : 25)

ملاحظات	الهيئة المعاونة			أعضاء هيئة التدريس			القسم العلمي	#		
	احتياج القسم من الهيئة المعاونة	أعداد الهيئة المعاونة		احتياج القسم من أعضاء هيئة التدريس	أعداد أعضاء هيئة التدريس				النسبة بين أعداد أعضاء هيئة التدريس : الطلاب	
		الأمثل	الحالي		الأمثل	الحالي				
	١٨	٢٠	٢	١ : ٢٥٩	١٨	٢٠	٢	١ : ٢٥٩	بيولوجيا الفم والأسنان	١
	١٨	٢٠	٢	١ : ٩٦	١٩	٢٠	١	١ : ١٩٢	باطولوجيا الفم والأسنان	٢
	١٨	٢٠	٢	١ : ٥٥	١٧	٢٠	٣	١ : ٣٧	جراحة الفم والوجه والفكين	٣
	٥٣	٦٠	٧	١ : ٧٦	٥٦	٦٠	٤	١ : ٧٦	العلاج التحفظي للأسنان	٤
	١٨	٢٠	٢	١ : ١٦٣	١٧	٢٠	٣	١ : ١٠٩	المواد الحيوية للأسنان	٥
	١٩	٢٠	١	١ : ١١٠	١٧	٢٠	٣	١ : ٣٧	طب الفم وعلاج اللثة	٦
	١٦	٢٠	٤	١ : ٧٦	١٧	٢٠	٣	١ : ١٠١	الاستعاضة الصناعية للأسنان	٧
	١٨	٢٠	٢	١ : ٥٥	١٩	٢٠	١	١ : ١١٠	طب أسنان أطفال	٨
	١٩	٢٠	١	١ : ٣٠٢	٢٠	٢٠	٠	١ : ٣٠٢	التقويم	٩
	١٩٧	٢٢٠	٢٣	الإجمالي	٢٠٠	٢٢٠	٢٠	الإجمالي		

○ كلية الصيدلة:



عدد الأقسام العلمية: (9)

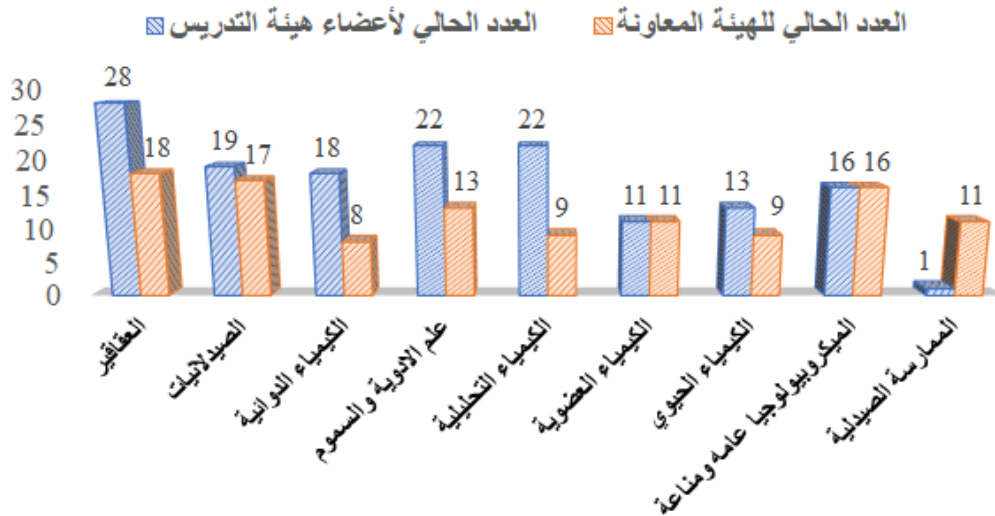
طبيعة الكلية: عملية

إجمالي عدد أعضاء هيئة التدريس بالكلية: (150)

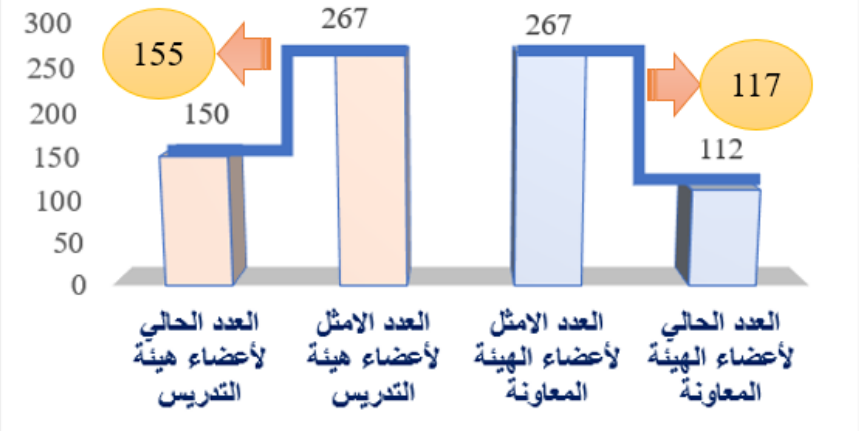
إجمالي عدد الهيئة المعاونة: (112)

النسبة المرجعية: (1 : 25)

توزيع أعداد أعضاء هيئة التدريس ومعاونهم على الأقسام العلمية المختلفة بالكلية



الإحتياج الفعلي لأعضاء هيئة التدريس ومعاونهم وفقاً للفجوة بين العدد الامثل والحالي



حساب الإحتياج الفعلي لأعضاء هيئة التدريس ومعاونهم بالأقسام العلمية وفقاً للنسب المرجعية (1 : 25)

ملاحظات	الهيئة المعاونة			أعضاء هيئة التدريس			القسم العلمي	#	
	احتياج القسم من الهيئة المعاونة	أعداد الهيئة المعاونة		احتياج القسم من أعضاء هيئة التدريس	أعداد أعضاء هيئة التدريس				النسبة بين أعداد أعضاء هيئة التدريس : الطلاب
		الأمثل	الحالي		الأمثل	الحالي			
	٢٩	٤٧	١٨	١٩	٤٧	٢٨	٤٢ : ١	العقاقير	١
	٣٠	٤٧	١٧	٢٨	٤٧	١٩	٦٢ : ١	الصيدلانيات	٢
	١٣	٢١	٨	٣	٢١	١٨	٣٠ : ١	الكيمياء الدوائية	٣
	١١	٢٤	١٣	٢	٢٤	٢٢	٢٨ : ١	علم الادوية والسموم	٤
	٢٧	٣٦	٩	١٤	٣٦	٢٢	٤١ : ١	الكيمياء التحليلية	٥
	٢٥	٣٦	١١	٢٥	٣٦	١١	٨١ : ١	الكيمياء العضوية	٦
	١٢	٢١	٩	٨	٢١	١٣	٤١ : ١	الكيمياء الحيوي	٧
	٨	٢٤	١٦	٨	٢٤	١٦	٣٨ : ١	الميكروبيولوجيا عامه ومناعة	٨
	٠	١١	١١	١٠	١١	١	٢٧٨ : ١	الممارسة الصيدلانية	٩
	١٥٥	٢٦٧	١١٢	١١٧	٢٦٧	١٥٠	الإجمالي		

○ كلية الطب البيطري:

عدد الأقسام العلمية: (21)

طبيعة الكلية: عملية

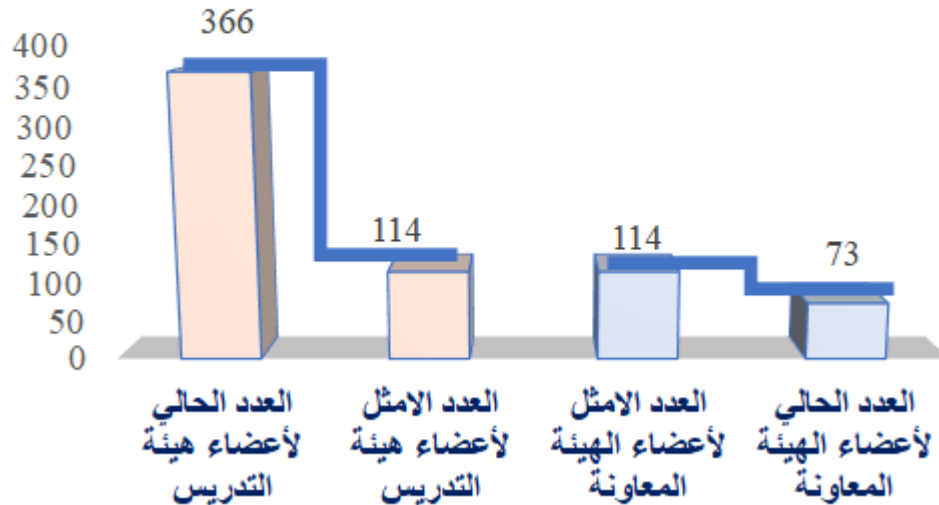
إجمالي عدد أعضاء هيئة التدريس بالكلية: (366)

إجمالي عدد الهيئة المعاونة: (73)

النسبة المرجعية: (1 : 25)



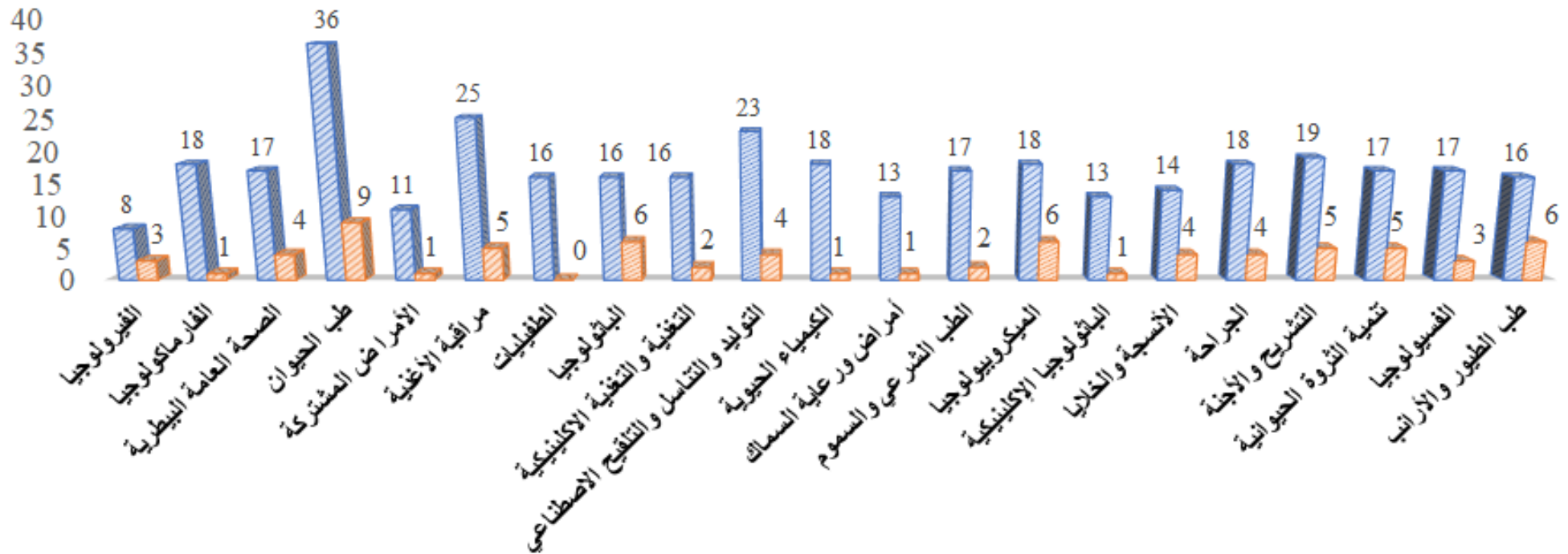
الإحتياج الفعلي لأعضاء هيئة التدريس ومعاونهم وفقاً للفجوة بين العدد الامثل والحالي



- معظم الأقسام العلمية بالكلية تعاني من فائض في أعداد أعضاء هيئة التدريس بالكلية حيث بلغ العدد الحالي لأعضاء هيئة التدريس (366) وبزيادة (252) عن العدد الامثل إلا أن بعض الأقسام العلمية بها عجز وبلغ عدد الإحتياج الفعلي من أعضاء هيئة التدريس بهذه الأقسام العلمية (3).
- يوجد عجز في الهيئة المعاونة في بعض الأقسام بلغ إلى (37) عضو ويصل هذا العجز إلى (50) نتيجة وجود فائض في بعض الأقسام.

توزيع أعداد أعضاء هيئة التدريس ومعاونهم على الأقسام العلمية المختلفة بالكلية

العدد الحالي للهيئة المعاونة ■ العدد الحالي لأعضاء هيئة التدريس ■



حساب الإحتياج الفعلى لأعضاء هيئة التدريس ومعاونهم بالأقسام العلمية وفقاً للنسب المرجعية (1 : 25)

ملاحظات	الهيئة المعاونة			أعضاء هيئة التدريس			القسم العلمي	#		
	احتياج القسم من الهيئة المعاونة	أعداد الهيئة المعاونة		احتياج القسم من أعضاء هيئة التدريس	أعداد أعضاء هيئة التدريس					
		الأمثل	الحالي		النسبة بين أعداد الهيئة المعاونة :	الأمثل			الحالي	النسبة بين أعداد أعضاء هيئة التدريس :
	٠	٣	٣	٢٤:١	٠	٣	٨	٩:١	الفيرولوجيا	١
	٢	٣	١	٧٣:١	٠	٣	١٨	٤:١	الفارماكولوجيا	٢
	٢	٥	٣	٤١:١	٠	٥	٨	١٥:١	سلوكيات الصحة العامة	٣
	١	٢	١	٤٤:١	٠	٢	٩	٥:١	الصحة البيطرية	
	٠	٤	٦	١٦:١	٠	٥	١٨	٥:١	باطنة	٤
	٠	٢	٣	١٥:١	٠	٢	١٨	٢:١	المعدية	
	١	٢	١	٤٤:١	٠	٥	١١	٤:١	الأمراض المشتركة	٥
	٠	٢	٤	١٣:١	٠	٢	١٢	٤:١	ألبان	٦
	١	٢	١	٤٤:١	٠	٢	١٣	٣:١	لحوم	
	٣	٣	٠	٧٣:١	٠	٣	١٦	٥:١	الطفيليات	٧
	٠	٥	٦	٢١:١	٠	٥	١٦	٨:١	الباثولوجيا	٨
	١	٣	٢	٣٧:١	٠	٣	١٦	٥:١	التغذية والتغذية الاكلينيكية	٩
	٠	٤	٤	٢٤:١	٠	٤	٢٣	٤:١	التوليد والتناسل والتلقيح الاصطناعي	١٠
	٩	١٠	١	٢٤٠:١	٠	١٠	١٨	١٣:١	الكيمياء الحيوية	١١
	١	٢	١	٥٢:١	٠	٢	١٣	٤:١	أمراض ورعاية السمك	١٢
	٠	٢	٢	٢٦:١	٠	٢	١٧	٣:١	الطب الشرعي والسموم	١٣

دراسة العجز في أعداد أعضاء هيئة التدريس ومعاونهم بكليات الجامعة في ضوء النسب المرجعية (٢٠٢١)

دراسة العجز في أعداد اعضاء هيئة التدريس ومعاونهم بكليات جامعة الزقازيق

١٤	الميكروبيولوجيا	٤:١	١٨	٣	٠	١٢:١	٦	٣	٠
١٥	الباثولوجيا الإكلينيكية	٤:١	١٣	٢	٠	٥٢:١	١	٢	١
١٦	الأنسجة والخلايا	٨:١	١٤	٥	٠	٢٩:١	٤	٥	١
١٧	الجراحة	٥:١	١٨	٤	٠	٢٤:١	٤	٤	٠
١٨	التشريح والأجنة	١٣:١	١٩	١٠	٠	٤٨:١	٥	١٠	٥
١٩	تنمية الثروة الحيوانية	إحصاء	٣٩:١	٣	٢	٥٩:١	٢	٥	٣
		وراثة	٢٤:١	٥	٠	١١٧:١	١	٥	٤
		إنتاج	٢٥:١	٥	٠	١٢٣:١	١	٥	٤
		اقتصاد	٣١:١	٤	١	١٢٣:١	١	٥	٤
٢٠	الфизиولوجيا	١٤:١	١٧	١٠	٠	٨٠:١	٣	١٠	٧
٢١	طب الطيور والأرانب	٣:١	١٦	٢	٠	٧:١	٦	٢	٠
	الإجمالي		٣٦٦	١١٤	٣	الإجمالي	٧٣	١١٠	٥٠

○ كلية التمريض:

عدد الأقسام العلمية: (8)

طبيعة الكلية: عملية

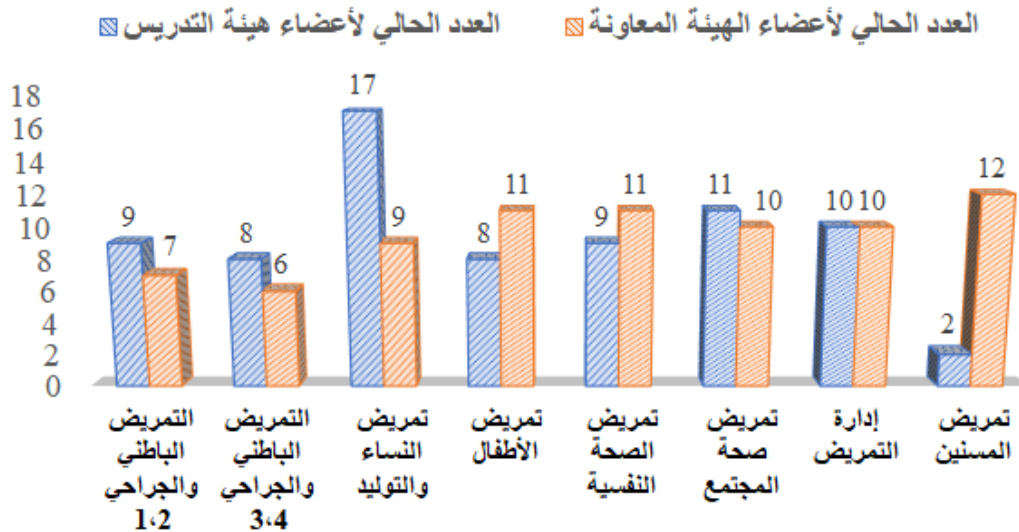
إجمالي عدد أعضاء هيئة التدريس بالكلية: (74)

إجمالي عدد الهيئة المعاونة: (76)

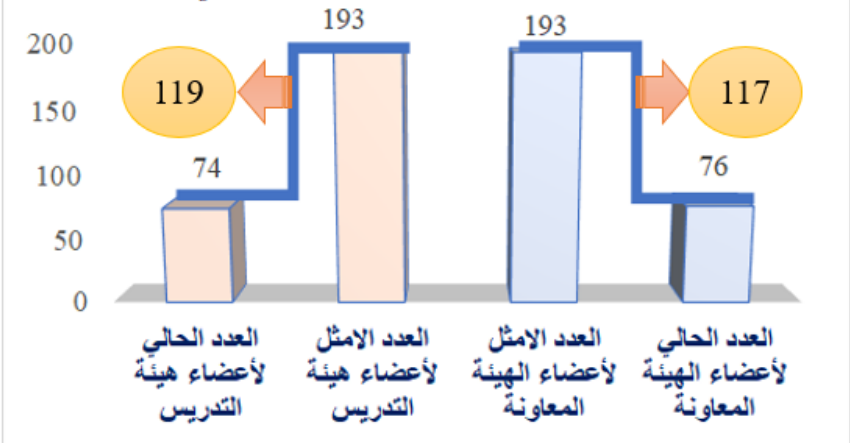
النسبة المرجعية: (1 : 25)



توزيع أعداد أعضاء هيئة التدريس ومعاونهم على الأقسام العلمية المختلفة بالكلية



الإحتياج الفعلي لأعضاء هيئة التدريس ومعاونهم وفقاً للفجوة بين العدد الامثل والحالي



حساب الإحتياج الفعلي لأعضاء هيئة التدريس ومعاونيهم بالأقسام العلمية وفقاً للنسب المرجعية (1 : 25)

ملاحظات	الهيئة المعاونة			أعضاء هيئة التدريس			القسم العلمي	#	
	احتياج القسم من الهيئة المعاونة	أعداد الهيئة المعاونة		احتياج القسم من أعضاء هيئة التدريس	أعداد أعضاء هيئة التدريس				النسبة بين أعداد أعضاء هيئة التدريس : الطلاب
		الأمثل	الحالي		الأمثل	الحالي			
	٢٩	٣٦	٧	١٢٨:١	٢٧	٣٦	٩	١٠٠:١	١ التمريض الباطني والجراحي ١,٢
	٢٩	٣٥	٦	١٤٥:١	٢٧	٣٥	٨	١٠٩:١	٢ التمريض الباطني والجراحي ٣,٤
	١٤	٢٣	٩	٦٥:١	٦	٢٣	١٧	٣٤:١	٣ تمريض النساء والتوليد
	١٢	٢٣	١١	٥٣:١	١٥	٢٣	٨	٧٣:١	٤ تمريض الأطفال
	٨	١٩	١١	٤٣:١	١٠	١٩	٩	٥٢:١	٥ تمريض الصحة النفسية
	٩	١٩	١٠	٤٧:١	٨	١٩	١١	٤٣:١	٦ تمريض صحة المجتمع
	٩	١٩	١٠	٤٧:١	٩	١٩	١٠	٤٧:١	٧ إدارة التمريض
	٧	١٩	١٢	٣٩:١	١٧	١٩	٢	٢٣٥:١	٨ تمريض المسنين
	١٥٥	١٩٣	٧٦	الإجمالي	١١٧	١٩٣	٧٤	الإجمالي	

○ كلية العلوم :

عدد الأقسام العلمية: (6)

طبيعة الكلية: عملية

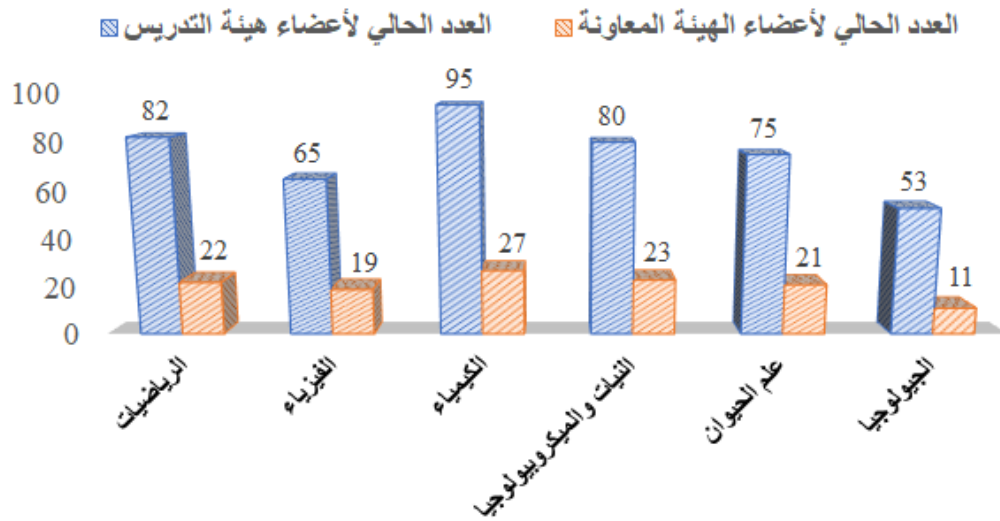
إجمالي عدد أعضاء هيئة التدريس بالكلية: (450)

إجمالي عدد الهيئة المعاونة: (123)

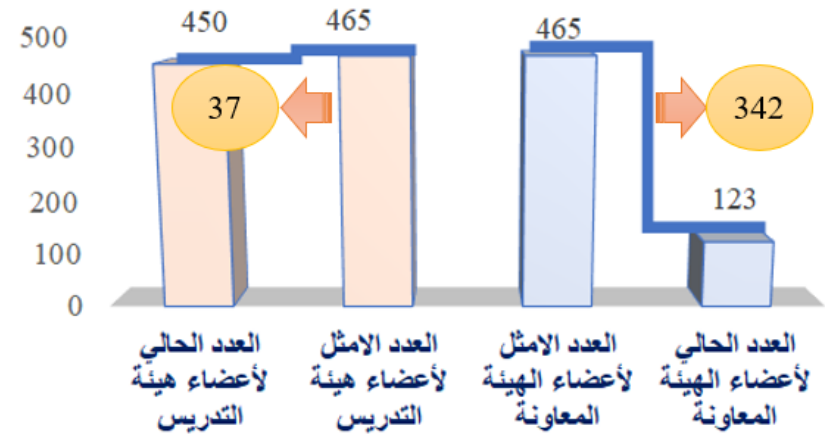
النسبة المرجعية: (1 : 25)



توزيع أعداد أعضاء هيئة التدريس ومعاونهم على الأقسام العلمية المختلفة بالكلية



الإحتياج الفعلي لأعضاء هيئة التدريس ومعاونهم وفقاً للفجوة بين العدد الامثل والحالي



- العجز في الهيئة المعاونة بلغ إلى (15) عضو ويصل هذا العجز إلى (37) نتيجة وجود فائض في بعض الأقسام.

حساب الإحتياج الفعلى لأعضاء هيئة التدريس ومعاونهم بالأقسام العلمية وفقاً للنسب المرجعية (1 : 25)

ملاحظات	الهيئة المعاونة			أعضاء هيئة التدريس			القسم العلمي	#		
	احتياج القسم من الهيئة المعاونة	أعداد الهيئة المعاونة		النسبة بين أعداد الهيئة المعاونة : الطلاب	احتياج القسم من أعضاء هيئة التدريس	أعداد أعضاء هيئة التدريس			النسبة بين أعداد أعضاء هيئة التدريس : الطلاب	
		الأمثل	الحالي			الأمثل				الحالي
	٤٩	٧١	٢٢	٨٠ : ١	٠	٧١	٨٢	٢٢ : ١	الرياضيات	١
	٥١	٧٠	١٩	٩٢ : ١	٥	٧٠	٦٥	٢٧ : ١	الفيزياء	٢
	٧٤	١٠١	٢٧	٩٣ : ١	٦	١٠١	٩٥	٢٧ : ١	الكيمياء	٣
	٧٥	٨٩	٢٣	١٠٧ : ١	٩	٨٩	٨٠	٣١ : ١	النبات والميكروبيولوجيا	٤
	٤٣	٦٤	٢١	٧٦ : ١	٠	٦٤	٧٥	٢١ : ١	علم الحيوان	٥
	٥٩	٧٠	١١	١٦٠ : ١	١٧	٧٠	٥٣	٣٣ : ١	الجيولوجيا	٦
	٤٣٢	٤٦٥	١٢٣	الإجمالي	٣٧	٤٦٥	٤٥٠	الإجمالي		

○ كلية الزراعة:

عدد الأقسام العلمية: (14)

طبيعة الكلية: عملية

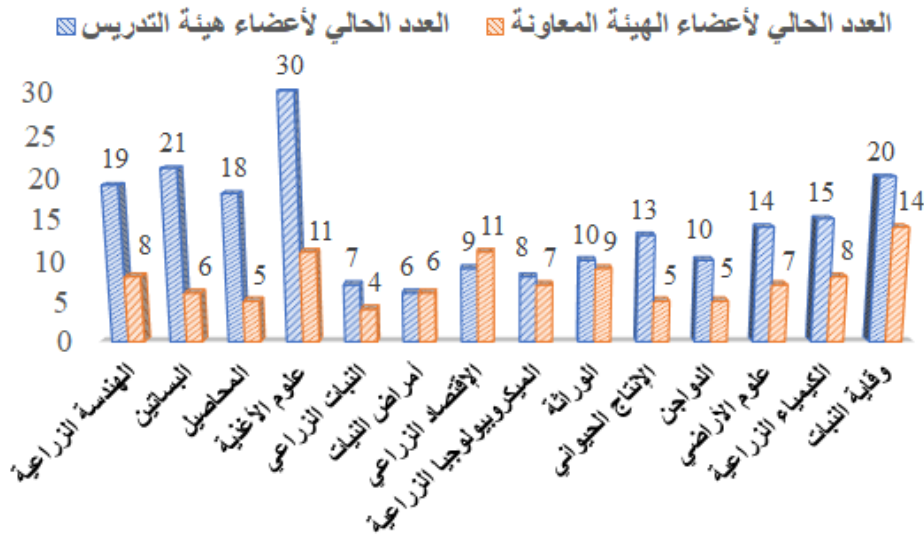
إجمالي عدد أعضاء هيئة التدريس بالكلية: (200)

إجمالي عدد الهيئة المعاونة: (106)

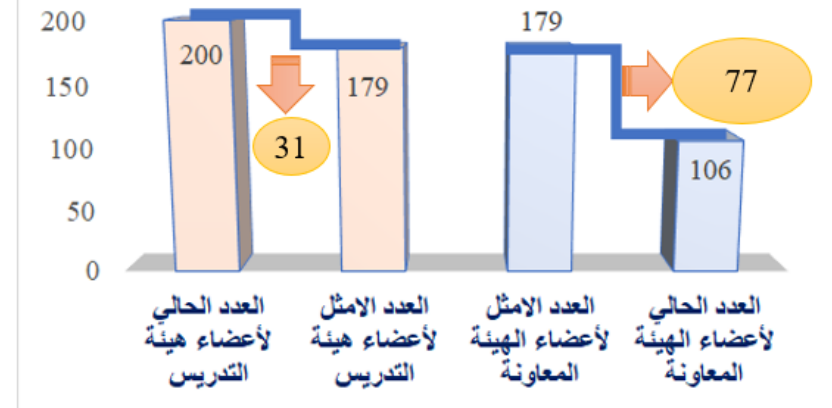
النسبة المرجعية: (1 : 25)



توزيع أعداد أعضاء هيئة التدريس ومعاونهم على الأقسام العلمية المختلفة بالكلية



الإحتياج الفعلي لأعضاء هيئة التدريس ومعاونهم وفقاً للفجوة بين العدد الامثل والحالي



- على الرغم من وجود فائض في أعداد أعضاء هيئة التدريس بمعظم الاقسام وفي العدد الاجمالي، غلا أن بعض الأقسام بها عجز وقد وصل إلى (31).

حساب الإحتياج الفعلي لأعضاء هيئة التدريس ومعاونيهم بالأقسام العلمية وفقاً للنسب المرجعية (1 : 25)

ملاحظات	الهيئة المعاونة			أعضاء هيئة التدريس			القسم العلمي	#		
	احتياج القسم من الهيئة المعاونة	أعداد الهيئة المعاونة		احتياج القسم من أعضاء هيئة التدريس	أعداد أعضاء هيئة التدريس				النسبة بين أعداد أعضاء هيئة التدريس : الطلاب	
		الأمثل	الحالي		الأمثل	الحالي				
	٣٠	٣٨	٨	١٢٠ : ١	١٩	٣٨	١٩	٥١ : ١	الهندسة الزراعية	١
	٦	١٢	٦	٥٠ : ١	٠	١٢	٢١	١٤ : ١	البساتين	٢
	٤	٩	٥	٤٣ : ١	٠	٩	١٨	١٢ : ١	المحاصيل	٣
	٣	١٤	١١	٣٣ : ١	٠	١٤	٣٠	١٢ : ١	علوم الأغذية	٤
	٣	٧	٤	٤٥ : ١	٠	٧	٧	٢٦ : ١	النبات الزراعي	٥
	٣	٩	٦	٣٨ : ١	٣	٩	٦	٣٨ : ١	أمراض النبات	٦
	٠	١٠	١١	٢٤ : ١	١	١٠	٩	٢٩ : ١	الإقتصاد الزراعي	٧
	٥	١٢	٧	٤٤ : ١	٤	١٢	٨	٣٨ : ١	الميكروبيولوجيا الزراعية	٨
	٣	١٢	٩	٣٣ : ١	٢	١٢	١٠	٣٠ : ١	الوراثة	٩
	٧	١٢	٥	٦١ : ١	٠	١٢	١٣	٢٣ : ١	الإنتاج الحيواني	١٠
	٧	١٢	٥	٥٨ : ١	٢	١٢	١٠	٢٩ : ١	الدواجن	١١
	٢	٩	٧	٣٣ : ١	٠	٩	١٤	١٧ : ١	علوم الأراضي	١٢
	٤	١٢	٨	٣٨ : ١	٠	١٢	١٥	٢٠ : ١	الكيمياء الزراعية	١٣
	٠	١١	١٤	١٩ : ١	٠	١١	٢٠	١٣ : ١	وقاية النبات	١٤
	٧٧	١٧٩	١٠٦	الإجمالي	٣١	١٧٩	٢٠٠	الإجمالي		

○ كلية الهندسة:

عدد الأقسام العلمية: (13)

طبيعة الكلية: عملية

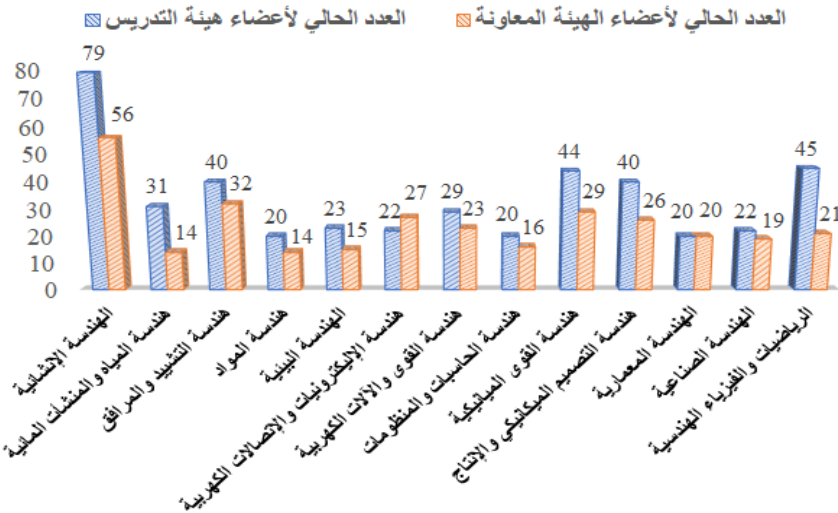
إجمالي عدد أعضاء هيئة التدريس بالكلية: (435)

إجمالي عدد الهيئة المعاونة: (312)

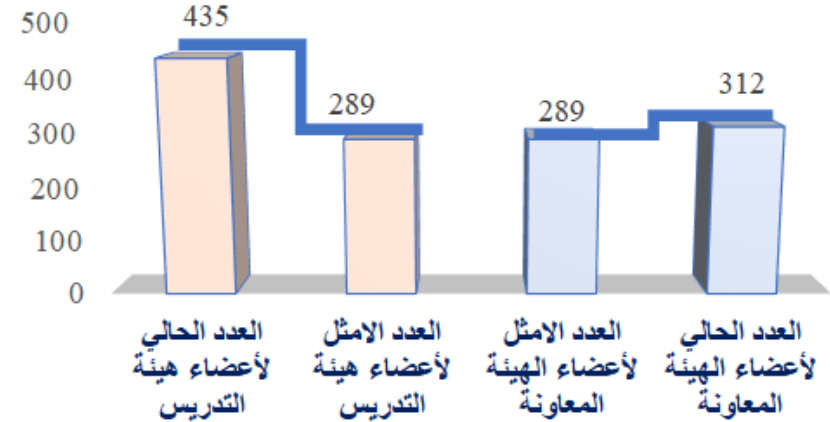
النسبة المرجعية: (1 : 25)



توزيع أعداد أعضاء هيئة التدريس ومعاونهم على الأقسام العلمية المختلفة بالكلية



الإحتياج الفعلي لأعضاء هيئة التدريس ومعاونهم وفقاً للفجوة بين العدد الامثل والحالي



- معظم الأقسام العلمية بالكلية تعاني من فائض في أعداد أعضاء هيئة التدريس حيث بلغ العدد الحالي لأعضاء هيئة التدريس (435) وبزيادة (146) عن العدد الامثل إلا أن بعض الأقسام العلمية بها عجز وبلغ عدد الإحتياج الفعلي من أعضاء هيئة التدريس بهذه الأقسام العلمية (25).
- معظم الأقسام العلمية بالكلية تعاني من فائض في أعداد أعضاء الهيئة المعاونة حيث بلغ العدد الحالي لأعضاء الهيئة المعاونة (312) وبزيادة (23) عن العدد الامثل إلا أن بعض الأقسام العلمية بها عجز وبلغ عدد الإحتياج الفعلي من أعضاء هيئة التدريس بهذه الأقسام العلمية (62).

دراسة العجز في أعداد أعضاء هيئة التدريس ومعاونهم بكليات الجامعة في ضوء النسب المرجعية (٢٠٢١)

حساب الإحتياج الفعلي لأعضاء هيئة التدريس ومعاونهم بالأقسام العلمية وفقاً للنسب المرجعية (1 : 25)

ملاحظات	الهيئة المعاونة			أعضاء هيئة التدريس			القسم العلمي	#		
	احتياج القسم من الهيئة المعاونة	أعداد الهيئة المعاونة		احتياج القسم من أعضاء هيئة التدريس	أعداد أعضاء هيئة التدريس					
		الأمثل	الحالي		الأمثل	الحالي				
	٠	٤١	٥٦	١٨ : ١	٠	٤١	٧٩	١٣ : ١	الهندسة الإنشائية	١
	٣	١٧	١٤	٣١ : ١	٠	١٧	٣١	١٤ : ١	هندسة المياه والمنشآت المائية	٢
	٠	١٤	٣٢	١١ : ١	٠	١٤	٤٠	٩ : ١	هندسة التشييد والمرافق	٣
	٠	٧	١٤	١٣ : ١	٠	٧	٢٠	٩ : ١	هندسة المواد	٤
	٠	١٣	١٥	٢١ : ١	٠	١٣	٢٣	١٤ : ١	الهندسة البيئية	٥
	٠	١٣	٢٧	١٢ : ١	٠	١٣	٢٢	١٥ : ١	هندسة الإلكترونيات والاتصالات الكهربائية	٦
	٨	٣١	٢٣	٣٤ : ١	٢	٣١	٢٩	٢٧ : ١	هندسة القوى والآلات الكهربائية	٧
	٩	٢٥	١٦	٤٠ : ١	٥	٢٥	٢٠	٣٢ : ١	هندسة الحاسبات والمنظومات	٨
	٠	٢١	٢٩	١٨ : ١	٠	٢١	٤٤	١٢ : ١	هندسة القوى الميكانيكية	٩
	٠	٢٥	٢٦	٢٤ : ١	٠	٢٥	٤٠	١٦ : ١	هندسة التصميم الميكانيكي والإنتاج	١٠
	٠	١٠	٢٠	١٣ : ١	٠	١٠	٢٠	١٣ : ١	الهندسة المعمارية	١١
	٠	٩	١٩	١٢ : ١	٠	٩	٢٢	١٠ : ١	الهندسة الصناعية	١٢
	٤٢	٦٣	٢١	٧٥ : ١	١٨	٦٣	٤٥	٣٥ : ١	الرياضيات والفيزياء الهندسية	١٣
	٢٦	٢٨٩	٣١٢	الإجمالي	٢٥	٢٨٩	٤٣٥	الإجمالي		

○ كلية الحاسبات والمعلومات:



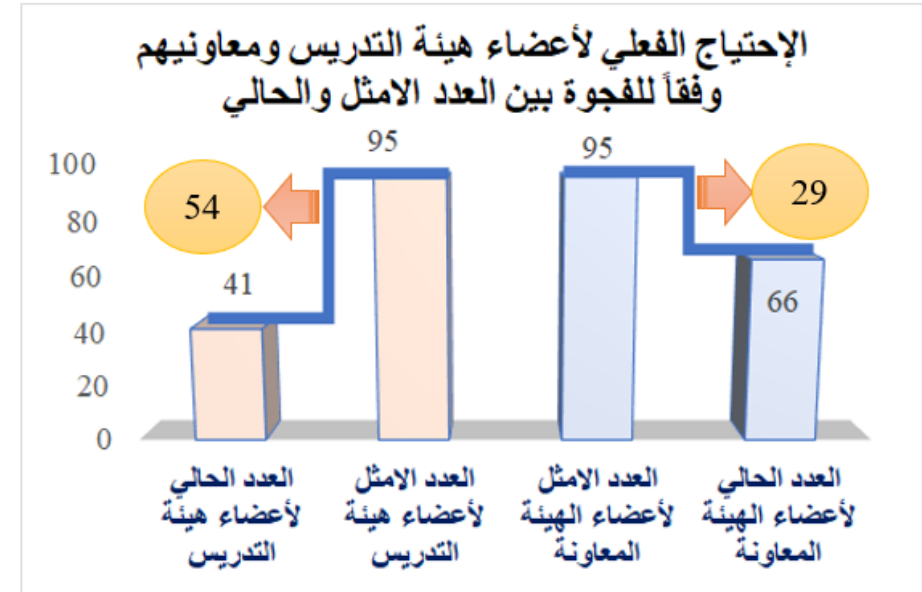
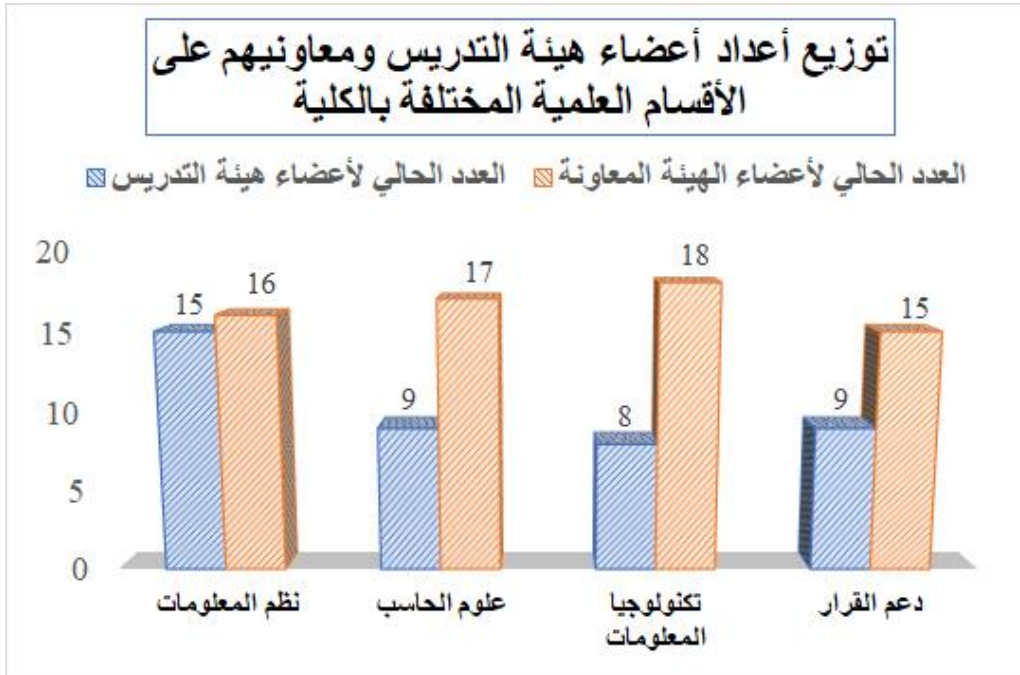
عدد الأقسام العلمية: (4)

طبيعة الكلية: عملية

إجمالي عدد أعضاء هيئة التدريس بالكلية: (41)

إجمالي عدد الهيئة المعاونة: (66)

النسبة المرجعية: (1 : 25)



حساب الإحتياج الفعلي لأعضاء هيئة التدريس ومعاونيهم بالأقسام العلمية وفقاً للنسب المرجعية (1 : 25)

ملاحظات	الهيئة المعاونة			أعضاء هيئة التدريس			القسم العلمي	#		
	احتياج القسم من الهيئة المعاونة	أعداد الهيئة المعاونة		النسبة بين أعداد الهيئة المعاونة : الطلاب	احتياج القسم من أعضاء هيئة التدريس	أعداد أعضاء هيئة التدريس			النسبة بين أعداد أعضاء هيئة التدريس : الطلاب	
		الأمثل	الحالي			الأمثل				الحالي
	٩	٢٥	١٦	١ : ٣٦	١٠	٢٥	١٥	١ : ٣٩	نظم المعلومات	١
	٨	٢٥	١٧	١ : ٣٥	١٦	٢٥	٩	١ : ٦٧	علوم الحاسب	٢
	٧	٢٥	١٨	١ : ٣٣	١٧	٢٥	٨	١ : ٧٥	تكنولوجيا المعلومات	٣
	٥	٢٠	١٥	١ : ٣١	١١	٢٠	٩	١ : ٥١	دعم القرار	٤
	٢٩	٩٥	٦٦	الإجمالي	٥٤	٩٥	٤١	الإجمالي		

○ كلية التربية الرياضية بنات:

عدد الأقسام العلمية: (8)

طبيعة الكلية: عملية

إجمالي عدد أعضاء هيئة التدريس بالكلية: (139)

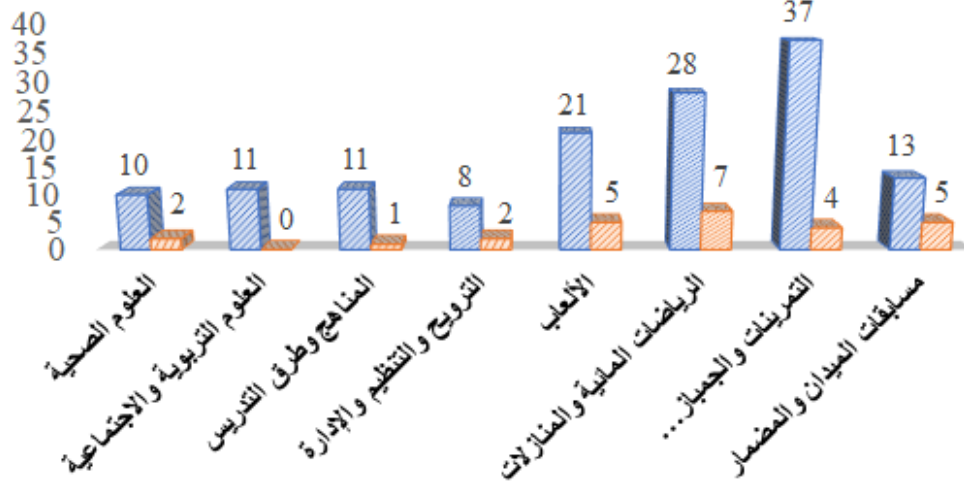
إجمالي عدد الهيئة المعاونة: (26)

النسبة المرجعية: (1 : 25)

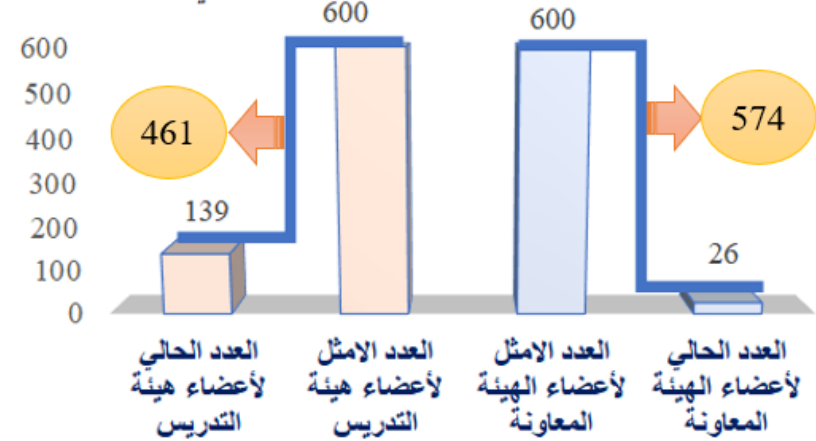


توزيع أعداد أعضاء هيئة التدريس ومعاونهم على الأقسام العلمية المختلفة بالكلية

العدد الحالي لأعضاء الهيئة المعاونة ■ العدد الحالي لأعضاء هيئة التدريس ■



الإحتياج الفعلي لأعضاء هيئة التدريس ومعاونهم وفقاً للفجوة بين العدد الامثل والحالي



حساب الإحتياج الفعلي لأعضاء هيئة التدريس ومعاونيهم بالأقسام العلمية وفقاً للنسب المرجعية (1 : 25)

ملاحظات	الهيئة المعاونة			أعضاء هيئة التدريس				القسم العلمي	#	
	احتياج القسم من الهيئة المعاونة	أعداد الهيئة المعاونة		النسبة بين أعداد الهيئة المعاونة : الطلاب	احتياج القسم من أعضاء هيئة التدريس	أعداد أعضاء هيئة التدريس				النسبة بين أعداد أعضاء هيئة التدريس : الطلاب
		الأمثل	الحالي			الأمثل	الحالي			
	٧٣	٧٥	٢	١٨٨٠ : ١	٦٥	٧٥	١٠	٣٧٦ : ١	١ العلوم الصحية	
	٧٥	٧٥	٠	٣٧٦٠ : ٠	٦٤	٧٥	١١	٣٤٢ : ١	٢ العلوم التربوية والاجتماعية	
	٧٤	٧٥	١	٣٧٦٠ : ١	٦٤	٧٥	١١	٣٤٢ : ١	٣ المناهج وطرق التدريس	
	٧٣	٧٥	٢	١٨٨٠ : ١	٦٧	٧٥	٨	٤٧٠ : ١	٤ الترويج والتنظيم والإدارة	
	٧٠	٧٥	٥	٧٥٢ : ١	٥٤	٧٥	٢١	١٧٩ : ١	٥ الألعاب	
	٦٨	٧٥	٧	٥٣٧ : ١	٤٧	٧٥	٢٨	١٣٤ : ١	٦ الرياضات المائية والمنازلات	
	٧١	٧٥	٤	٩٤٠ : ١	٣٨	٧٥	٣٧	١٠٢ : ١	٧ التمرينات والجمباز والتعبير الحركي	
	٧٠	٧٥	٥	٧٥٢ : ١	٦٢	٧٥	١٣	٢٨٩ : ١	٨ مسابقات الميدان والمضمار	
	٥٧٤	٦٠٠	٢٦	الإجمالي	٤٦١	٦٠٠	١٣٩	الإجمالي		

○ كلية التربية الرياضية بنين:

عدد الأقسام العلمية: (11)
طبيعة الكلية: عملية

إجمالي عدد أعضاء هيئة التدريس بالكلية: (142)

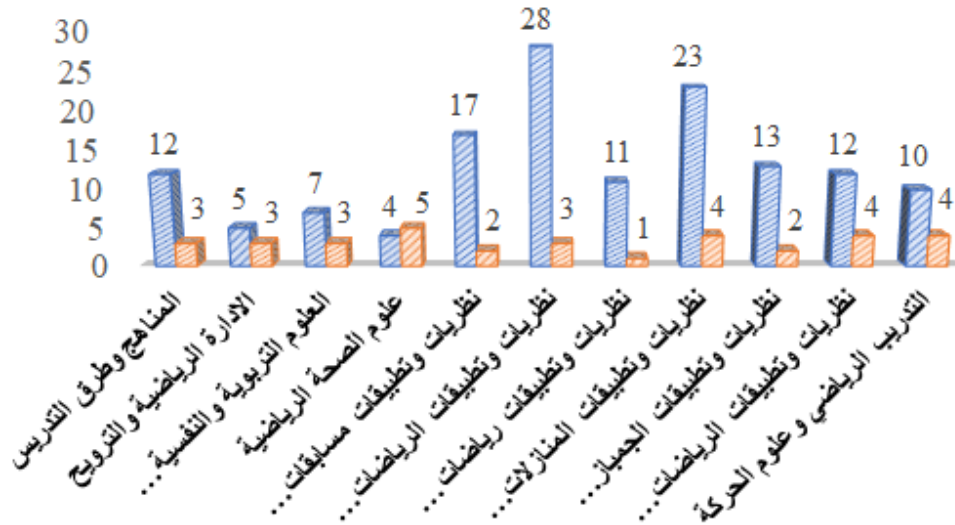
إجمالي عدد الهيئة المعاونة: (34)

النسبة المرجعية: (1 : 25)

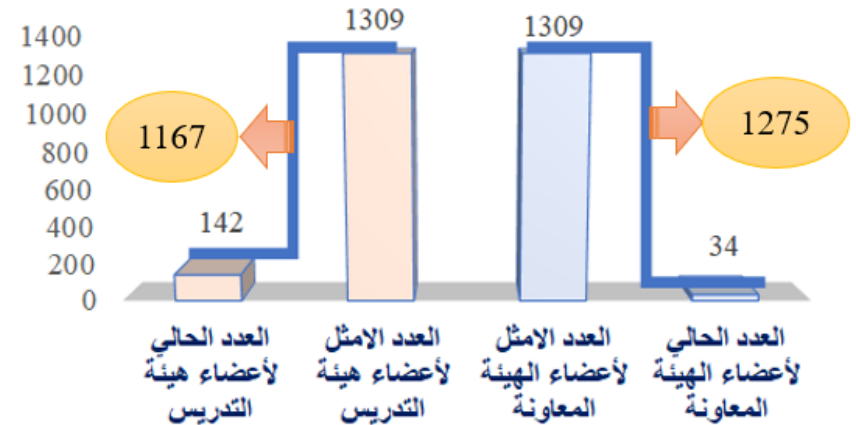


توزيع أعداد أعضاء هيئة التدريس ومعاونهم على الأقسام العلمية المختلفة بالكلية

العدد الحالي لأعضاء الهيئة المعاونة ■ العدد الحالي لأعضاء هيئة التدريس ■



الإحتياج الفعلي لأعضاء هيئة التدريس ومعاونهم وفقاً للفجوة بين العدد الامثل والحالي



دراسة العجز في أعداد أعضاء هيئة التدريس ومعاونهم بكليات الجامعة في ضوء النسب المرجعية (٢٠٢١)

حساب الإحتياج الفعلي لأعضاء هيئة التدريس ومعاونهم بالأقسام العلمية وفقاً للنسب المرجعية (1 : 25)

ملاحظات	الهيئة المعاونة			أعضاء هيئة التدريس			القسم العلمي	#	
	احتياج القسم من الهيئة المعاونة	أعداد الهيئة المعاونة		احتياج القسم من أعضاء هيئة التدريس	أعداد أعضاء هيئة التدريس				النسبة بين أعداد أعضاء هيئة التدريس : الطلاب
		الأمثل	الحالي		الأمثل	الحالي			
	٧٤	٧٧	٣	١٢٨٢ : ١	٦٥	٧٧	١٢	٣٢٠ : ١	١ المناهج وطرق التدريس
	٧٤	٧٧	٣	١٢٨٢ : ٠	٧٢	٧٧	٥	٧٦٩ : ١	٢ الادارة الرياضية والترويج
	٧٤	٧٧	٣	١٢٨٢ : ١	٧٠	٧٧	٧	٥٤٩ : ١	٣ العلوم التربوية والنفسية والاجتماعية
	٧٢	٧٧	٥	٧٦٩ : ١	٧٣	٧٧	٤	٩٦١ : ١	٤ علوم الصحة الرياضية
	١٥٢	١٥٤	٢	١٩٢٣ : ١	١٣٧	١٥٤	١٧	٢٢٦ : ١	٥ نظريات وتطبيقات مسابقات الميدان والمضمار
	١٥١	١٥٤	٣	١٢٨٢ : ١	١٢٦	١٥٤	٢٨	١٣٧ : ١	٦ نظريات وتطبيقات الرياضات الجماعية
	١٥٣	١٥٤	١	٣٨٤٥ : ١	١٤٣	١٥٤	١١	٣٥٠ : ١	٧ نظريات وتطبيقات رياضات المضرب
	١٥٠	١٥٤	٤	٩٦١ : ١	١٣١	١٥٤	٢٣	١٦٧ : ١	٨ نظريات وتطبيقات المنافسات والرياضات الفردية
	١٥٢	١٥٤	٢	١٩٢٣ : ١	١٤١	١٥٤	١٣	٢٩٦ : ١	٩ نظريات وتطبيقات الجمباز والتمرينات والعروض الرياضية
	١٥٠	١٥٤	٤	٩٦١ : ٠	١٤٢	١٥٤	١٢	٣٢٠ : ١	١٠ نظريات وتطبيقات الرياضات المائية
	٧٣	٧٧	٤	٩٦١ : ١	٦٧	٧٧	١٠	٣٨٥ : ١	١١ التدريب الرياضي وعلوم الحركة
	١٢٧٥	١٣٠٩	٣٤	الإجمالي	١١٦٧	١٣٠٩	١٤٢	الإجمالي	

○ كلية التربية النوعية:

عدد الأقسام العلمية: (6)

طبيعة الكلية: نظرية/ عملية

إجمالي عدد أعضاء هيئة التدريس بالكلية: (133)

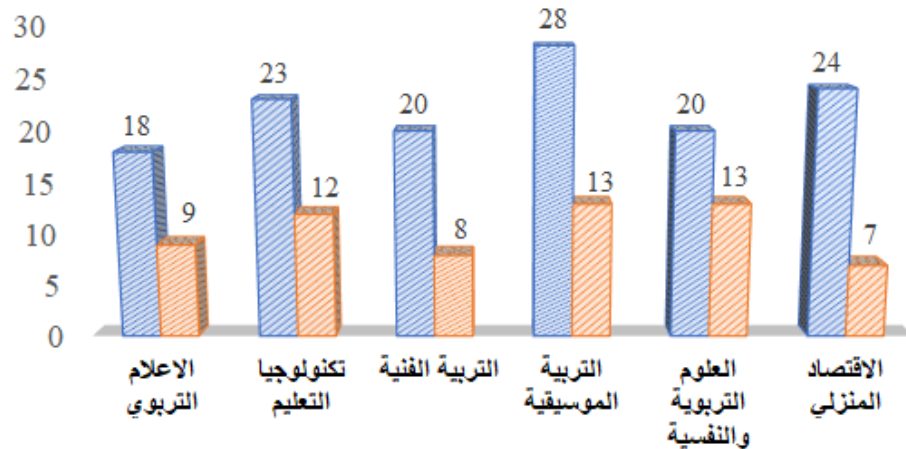
إجمالي عدد الهيئة المعاونة: (62)

النسبة المرجعية: (1 : 25)

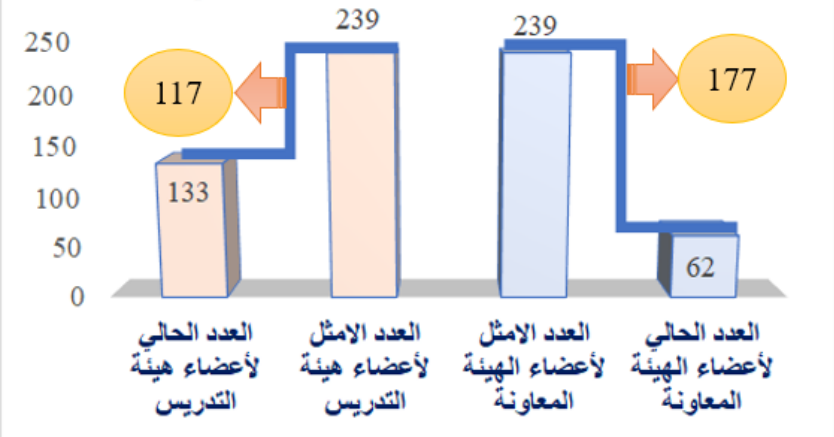


توزيع أعداد أعضاء هيئة التدريس ومعاونهم على الأقسام العلمية المختلفة بالكلية

العدد الحالي لأعضاء الهيئة المعاونة ■ العدد الحالي لأعضاء هيئة التدريس ■



الإحتياج الفعلي لأعضاء هيئة التدريس ومعاونهم وفقاً للفجوة بين العدد الامثل والحالي



حساب الإحتياج الفعلي لأعضاء هيئة التدريس ومعاونهم بالأقسام العلمية وفقاً للنسب المرجعية (1 : 25)

ملاحظات	الهيئة المعاونة			أعضاء هيئة التدريس			القسم العلمي	#	
	احتياج القسم من الهيئة المعاونة	أعداد الهيئة المعاونة		احتياج القسم من أعضاء هيئة التدريس	أعداد أعضاء هيئة التدريس				النسبة بين أعداد أعضاء هيئة التدريس : الطلاب
		الأمثل	الحالي		الأمثل	الحالي			
(ج) أجازة	٢٨	٣٦	٩	١٠	٣٦	(ج) ٢ + ١٦	٥٧ : ١	١	الاعلام التربوي
	٥١	٦٣	١٢	٤٣	٦٣	(ج) ٣ + ٢٠	٧٩ : ١	٢	تكنولوجيا التعليم
	٤١	٤٩	٨	٣٠	٤٩	(ج) ١ + ١٩	٦٥ : ١	٣	التربية الفنية
	٥	١٨	١٣	٠	١٨	(ج) ١ + ٢٧	١٧ : ١	٤	التربية الموسيقية
	٣٧	٥٠	١٣	٣١	٥٠	(ج) ١ + ١٩	٦٦ : ١	٥	العلوم التربوية والنفسية
	١٦	٢٣	٧	٠	٢٣	(ج) ٢ + ٢٢	٢٥ : ١	٦	الاقتصاد المنزلي
	١٧٧	٢٣٩	٦٢	١١٧	٢٣٩	١٣٣	الإجمالي	الإجمالي	

○ كلية الحقوق:

عدد الأقسام العلمية: (10)

طبيعة الكلية: نظرية

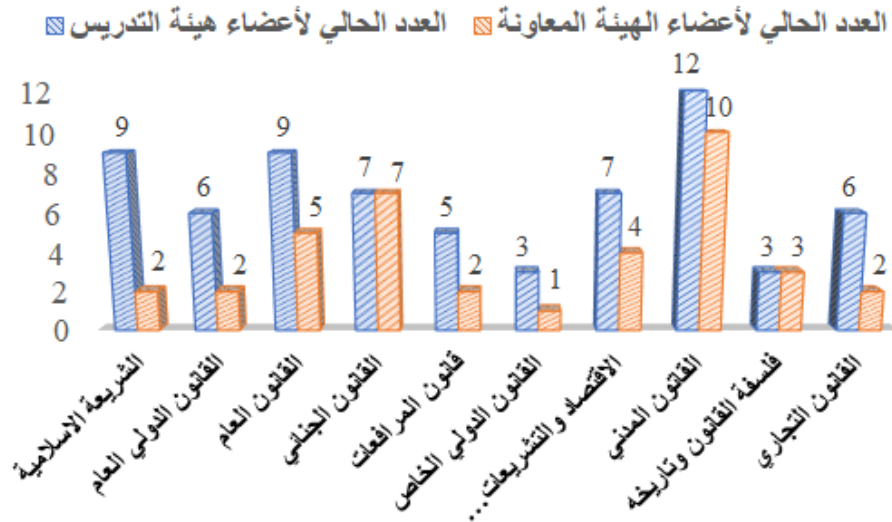
إجمالي عدد أعضاء هيئة التدريس بالكلية: (67)

إجمالي عدد الهيئة المعاونة: (38)

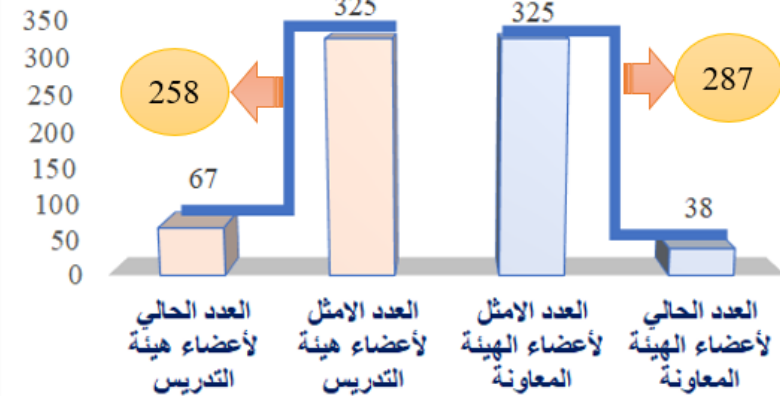
النسبة المرجعية: (1 : 50)



توزيع أعداد أعضاء هيئة التدريس ومعاونهم على الأقسام العلمية المختلفة بالكلية



الإحتياج الفعلي لأعضاء هيئة التدريس ومعاونهم وفقاً للفجوة بين العدد الامثل والحالي



حساب الإحتياج الفعلي لأعضاء هيئة التدريس ومعاونيهم بالأقسام العلمية وفقاً للنسب المرجعية (1 : 50)

ملاحظات	الهيئة المعاونة			أعضاء هيئة التدريس			القسم العلمي	#		
	احتياج القسم من الهيئة المعاونة	أعداد الهيئة المعاونة		احتياج القسم من أعضاء هيئة التدريس	أعداد أعضاء هيئة التدريس					
		الأمثل	الحالي		الأمثل	الحالي				
(ج) أجازة	٤٥	٤٧	٢	١١٧١ : ١	٣٨	٤٧	٩	٢٦٠ : ١	١	الشريعة الإسلامية
	٤٥	٢٧	٢	٧١٦ : ١	٢١	٢٧	٤ + ٢ (ج)	٢٣٨ : ١	٢	القانون الدولي العام
	٤٢	٤٧	٥	٤٦٨ : ١	٣٨	٤٧	١ + ٨ (ج)	٢٦٠ : ١	٣	القانون العام
	٤٠	٤٧	٧	٣٣٥ : ١	٤٠	٤٧	٣ + ٤ (ج)	٣٣٥ : ١	٤	القانون الجنائي
	١٦	١٨	٢	٤٥٥ : ١	١٣	١٨	٢ + ٣ (ج)	١٨٢ : ١	٥	قانون المرافعات
	٥	٦	١	٣١٦ : ١	٣	٦	٣	١٠٥ : ١	٦	القانون الدولي الخاص
	٣٧	٤١	٤	٥٠٧ : ١	٣٤	٤١	١ + ٦ (ج)	٢٨٩ : ١	٧	الاقتصاد والتشريعات الإقتصادية
	٣٧	٤٧	١٠	٢٣٤ : ١	٣٥	٤٧	١٢	١٩٥ : ١	٨	القانون المدني
	٢٤	٢٧	٣	٤٧٧ : ١	٢٤	٢٧	٣	٤٧٧ : ١	٩	فلسفة القانون وتاريخه
	١٦	١٨	٢	٤٥٥ : ١	١٢	١٨	٢ + ٤ (ج)	١٥١ : ١	١٠	القانون التجاري
	٢٨٧	٣٢٥	٣٨	الإجمالي	٢٥٨	٣٢٥	٦٧	الإجمالي		

○ كلية الآداب



عدد الأقسام العلمية: (10)

طبيعة الكلية: نظرية

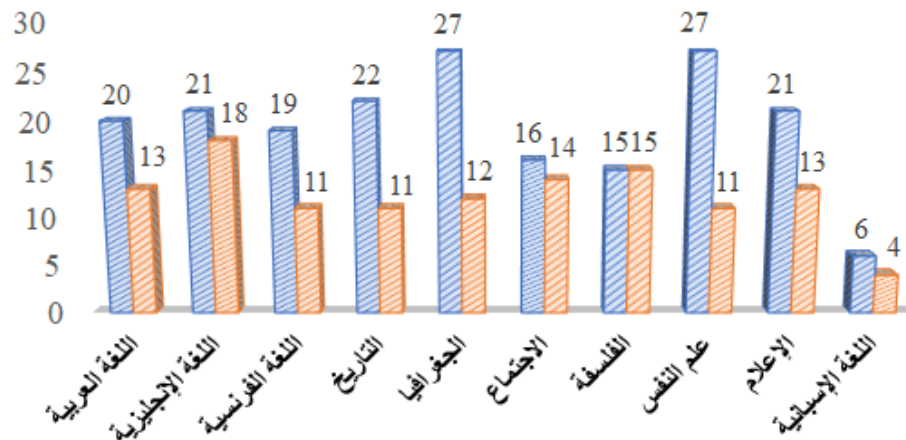
إجمالي عدد أعضاء هيئة التدريس بالكلية: (194)

إجمالي عدد الهيئة المعاونة: (122)

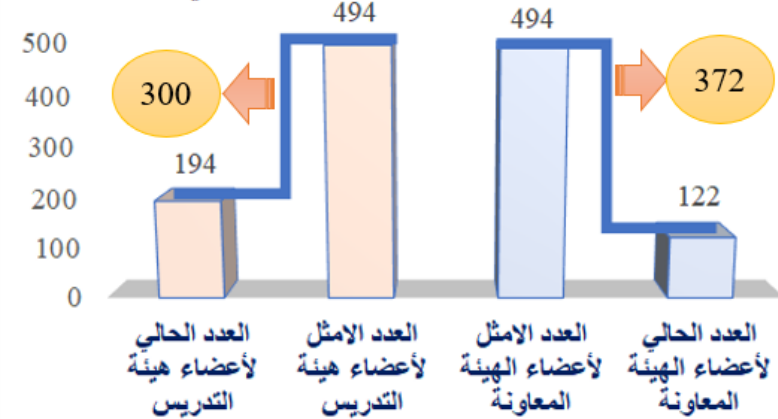
النسبة المرجعية: (1 : 50)

توزيع أعداد أعضاء هيئة التدريس ومعاونهم على الأقسام العلمية المختلفة بالكلية

العدد الحالي لأعضاء الهيئة المعاونة ■ العدد الحالي لأعضاء هيئة التدريس ■



الإحتياج الفعلي لأعضاء هيئة التدريس ومعاونهم وفقاً للفجوة بين العدد الامثل والحالي



دراسة العجز في أعداد اعضاء هيئة التدريس ومعاونهم بكليات جامعة الزقازيق

حساب الإحتياج الفعلي لأعضاء هيئة التدريس ومعاونهم بالأقسام العلمية وفقاً للنسب المرجعية (1 : 50)

ملاحظات	الهيئة المعاونة			أعضاء هيئة التدريس			القسم العلمي	#		
	احتياج القسم من الهيئة المعاونة	أعداد الهيئة المعاونة		احتياج القسم من أعضاء هيئة التدريس	أعداد أعضاء هيئة التدريس					
		الأمثل	الحالي		الأمثل	الحالي				
	٤٥	٥٨	١٣	٢٢٣ : ١	٣٨	٥٨	٢٠	١٤٥ : ١	اللغة العربية	١
	٣٢	٥٠	١٨	١٤٠ : ١	٢٩	٥٠	٢١	١٢٠ : ١	اللغة الإنجليزية	٢
	٤٢	٥٣	١١	٢٤٠ : ١	٣٤	٥٣	١٩	١٣٩ : ١	اللغة الفرنسية	٣
	٣٩	٥٠	١١	٢٢٩ : ١	٢٨	٥٠	٢٢	١١٤ : ١	التاريخ	٤
	٤٨	٦٠	١٢	٢٥٣ : ١	٣٣	٦٠	٢٧	١١٢ : ١	الجغرافيا	٥
	٤٦	٦٠	١٤	٢١٤ : ١	٤٤	٦٠	١٦	١٨٧ : ١	الاجتماع	٦
	٢١	٣٦	١٥	١٢٠ : ١	٢١	٣٦	١٥	١٢٠ : ١	الفلسفة	٧
	٥٣	٦٤	١١	٢٩٣ : ١	٣٧	٦٤	٢٧	١١٩ : ١	علم النفس	٨
	٤٣	٥٦	١٣	٢١٥ : ١	٣٥	٥٦	٢١	١٣٣ : ١	الإعلام	٩
	٣	٧	٤	٨٧ : ١	١	٧	٦	٥٨ : ١	اللغة الإسبانية	١٠
	٣٧٢	٤٩٤	١٢٢	الإجمالي	٣٠٠	٤٩٤	١٩٤	الإجمالي		

○ كلية التجارة:

عدد الأقسام العلمية: (4)

طبيعة الكلية: نظرية

إجمالي عدد أعضاء هيئة التدريس بالكلية: (127)

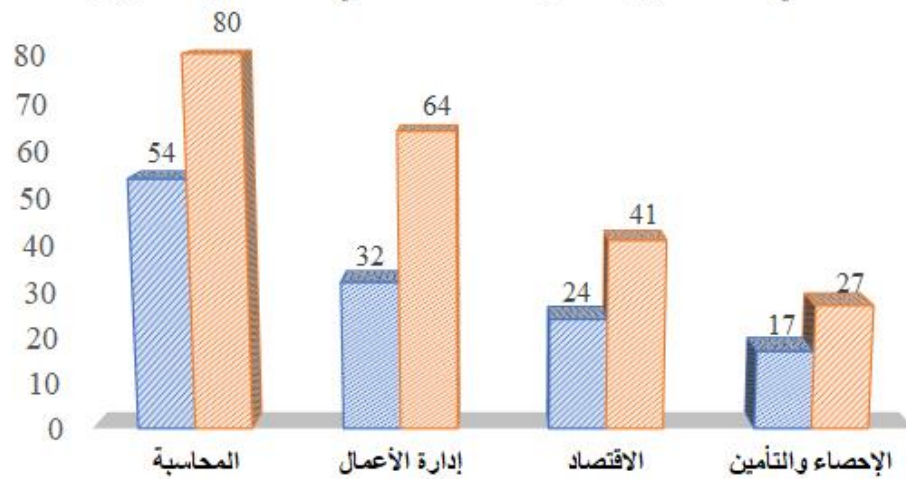
إجمالي عدد الهيئة المعاونة: (212)

النسبة المرجعية: (1 : 50)

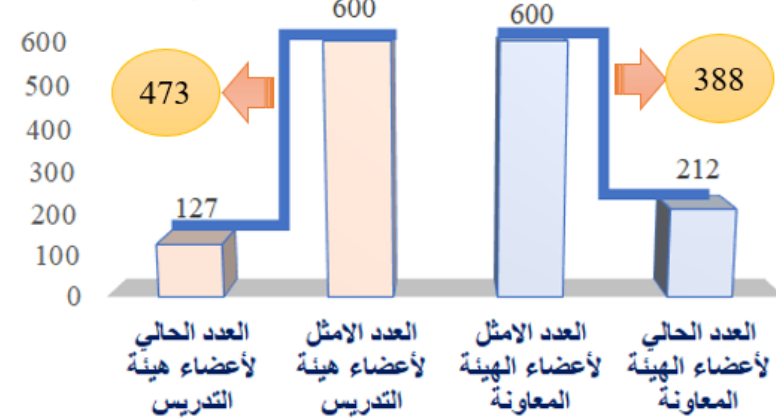


توزيع أعداد أعضاء هيئة التدريس ومعاونهم على الأقسام العلمية المختلفة بالكلية

العدد الحالي لأعضاء الهيئة المعاونة ■ العدد الحالي لأعضاء هيئة التدريس ■



الإحتياج الفعلي لأعضاء هيئة التدريس ومعاونهم وفقاً للفجوة بين العدد الامثل والحالي



حساب الإحتياج الفعلي لأعضاء هيئة التدريس ومعاونهم بالأقسام العلمية وفقاً للنسب المرجعية (1 : 50)

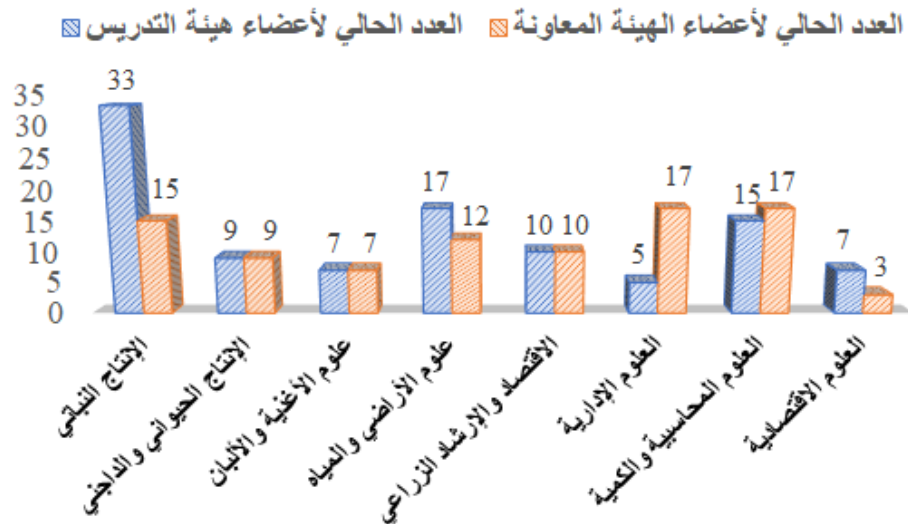
ملاحظات	الهيئة المعاونة			أعضاء هيئة التدريس			القسم العلمي	#	
	احتياج القسم من الهيئة المعاونة	أعداد الهيئة المعاونة		احتياج القسم من أعضاء هيئة التدريس	أعداد أعضاء هيئة التدريس				
		الأمثل	الحالي		الأمثل	الحالي			
تم حساب المتوسطات على مستوى السنوات العامة ووفقاً للائحة الكلية الجديدة	١٠٠	١٨٠	٨٠	١١٣:١	١٢٦	١٨٠	٥٤	١٦٧:١	١ المحاسبية
	٩٨	١٦٢	٦٤	١٢٧:١	١٣٠	١٦٢	٣٢	٢٥٣:١	٢ إدارة الأعمال
	١٠٣	١٤٤	٤١	١٧٦:١	١٢٠	١٤٤	٢٤	٣٠٠:١	٣ الاقتصاد
	٨٧	١١٤	٢٧	٢١١:١	٩٧	١١٤	١٧	٣٥٦:١	٤ الإحصاء والتأمين
	٣٨٨	٦٠٠	٢١٢	الإجمالي	٤٧٣	٦٠٠	١٢٧	الإجمالي	

○ كلية التكنولوجيا والتنمية:

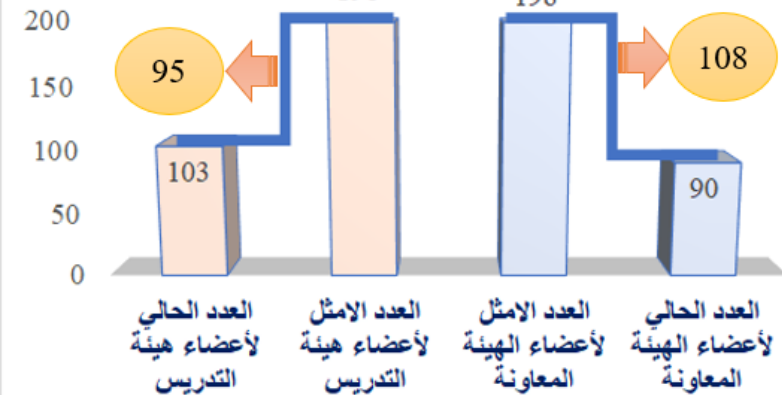


- عدد الأقسام العلمية: (8)
- طبيعة الكلية: نظرية/ عملية
- إجمالي عدد أعضاء هيئة التدريس بالكلية: (103)
- إجمالي عدد الهيئة المعاونة: (90)
- النسبة المرجعية:
- (50 : 1) للأقسام النظرية – (25 : 1) للأقسام العملية

توزيع أعداد أعضاء هيئة التدريس ومعاونهم على الأقسام العلمية المختلفة بالكلية



الإحتياج الفعلي لأعضاء هيئة التدريس ومعاونهم وفقاً للفجوة بين العدد الامثل والحالي



حساب الإحتياج الفعلي لأعضاء هيئة التدريس ومعاونهم بالأقسام العلمية وفقاً للنسب المرجعية (1 : 50)

ملاحظات	الهيئة المعاونة			أعضاء هيئة التدريس			القسم العلمي	#	
	احتياج القسم من الهيئة المعاونة	أعداد الهيئة المعاونة		احتياج القسم من أعضاء هيئة التدريس	أعداد أعضاء هيئة التدريس				
		الأمثل	الحالي		الأمثل	الحالي			
هناك احتياجات مستقبلية من أعضاء هيئة التدريس لقسمي الإنتاج النباتي وقسم العلوم الإدارية لوجود برامج جديدة بمصروفات يتم الموافقة عليها حالياً	٣٠	٤٥	١٥	٨٠ : ١	١٢	٤٥	٣٣	٣٦ : ١	١ الإنتاج النباتي
	١٤	٢٣	٩	٦٦ : ١	١٤	٢٣	٩	٦٦ : ١	٢ الإنتاج الحيواني والداخلي
	٣٨	٤٥	٧	١٧١ : ١	٣٨	٤٥	٧	١٧١ : ١	٣ علوم الأغذية والألبان
	١٢	٢٤	١٢	٥٠ : ١	٧	٢٤	١٧	٤٧ : ١	٤ علوم الأراضي والمياه
	٠	١٠	١٠	٥٠ : ١	١٠	١٠	١٠	٦٠ : ١	٥ الاقتصاد والإرشاد الزراعي
	١	١٨	١٧	٥٢ : ١	١٣	١٨	٥	١٨٠ : ١	٦ العلوم الإدارية
	٦	٢٣	١٧	٧٠ : ١	٨	٢٣	١٥	٨٠ : ١	٧ العلوم المحاسبية والكمية
	٧	١٠	٣	١٦٦ : ١	٢	١٠	٧	٧١ : ١	٨ العلوم الاقتصادية
	١٠٨	١٩٨	٩٠	الإجمالي	٩٥	١٩٨	١٠٣	الإجمالي	

○ كلية علوم ذوي الإعاقة والتأهيل:

عدد الأقسام العلمية: (7)

طبيعة الكلية: نظرية/ عملية

إجمالي عدد أعضاء هيئة التدريس بالكلية: (14)

إجمالي عدد الهيئة المعاونة: (0)

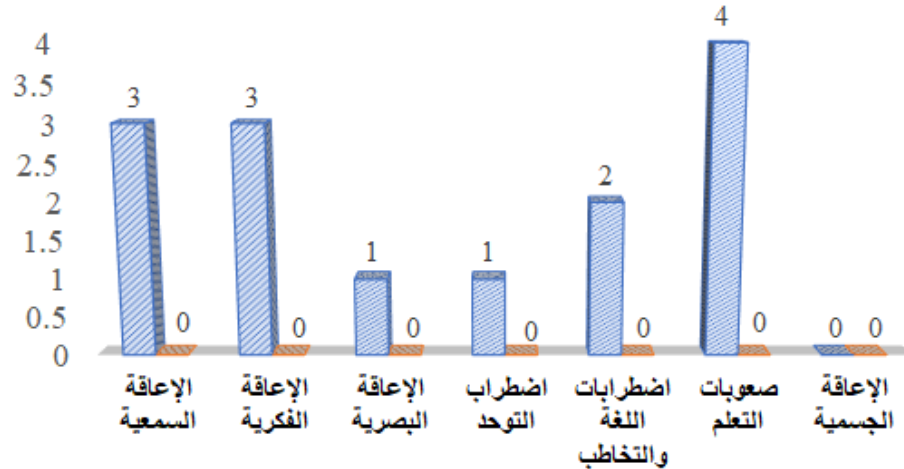
النسبة المرجعية:

(1: 50) للأقسام النظرية – (1: 25) للأقسام العملية

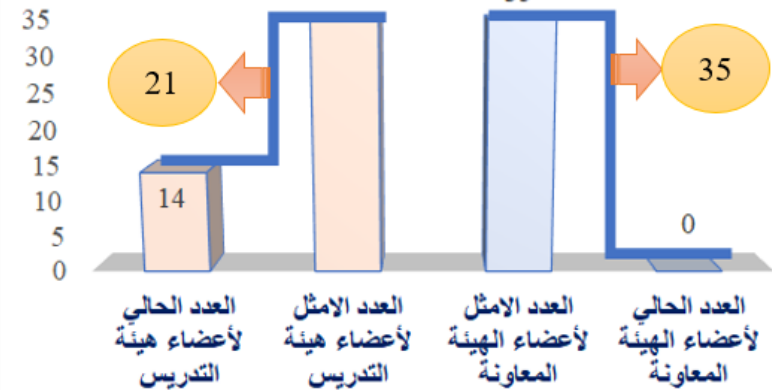


توزيع أعداد أعضاء هيئة التدريس ومعاونهم على الأقسام العلمية المختلفة بالكلية

العدد الحالي لأعضاء الهيئة المعاونة ■ العدد الحالي لأعضاء هيئة التدريس ■



الإحتياج الفعلي لأعضاء هيئة التدريس ومعاونهم وفقاً للفجوة بين العدد الامثل والحالي



حساب الإحتياج الفعلى لأعضاء هيئة التدريس ومعاونيهم بالأقسام العلمية وفقاً للنسب المرجعية (1 : 50)

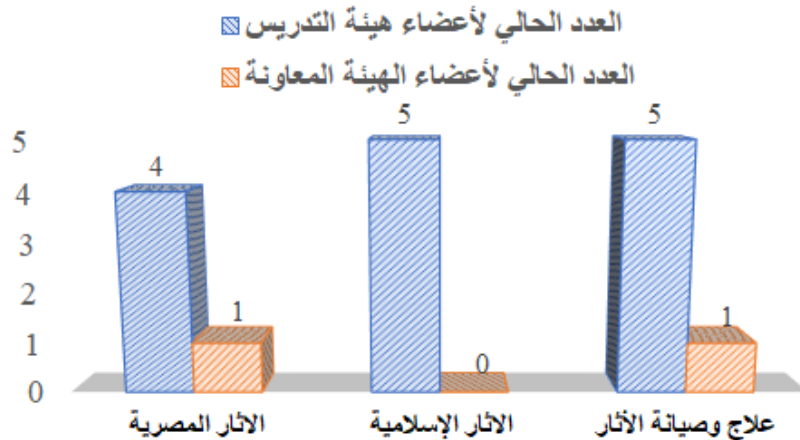
ملاحظات	الهيئة المعاونة			أعضاء هيئة التدريس			القسم العلمي	#
	احتياج القسم من الهيئة المعاونة	أعداد الهيئة المعاونة		احتياج القسم من أعضاء هيئة التدريس	أعداد أعضاء هيئة التدريس			
		الأمثل	الحالي		الأمثل	الحالي		
	٨	٨	٠	٥	٨	٣	١ : ١٣٢	١ الإعاقة السمعية
	٨	٨	٠	٥	٨	٣	١ : ١٣١	٢ الإعاقة الفكرية
	٣	٣	٠	٢	٣	١	١ : ١٦٠	٣ الإعاقة البصرية
	٤	٤	٠	٣	٤	١	١ : ٢٠٠	٤ اضطراب التوحد
	٤	٤	٠	٢	٤	٢	١ : ١٠٠	٥ اضطرابات اللغة والتخاطب
	٨	٨	٠	٤	٨	٤	١ : ١٠٠	٦ صعوبات التعلم
	٠	٠	٠	٠	٠	٠	٠	٧ الإعاقة الجسمية
	٣٥	٣٥	٠	٢١	٣٥	١٤	الإجمالي	

○ كلية الآثار:

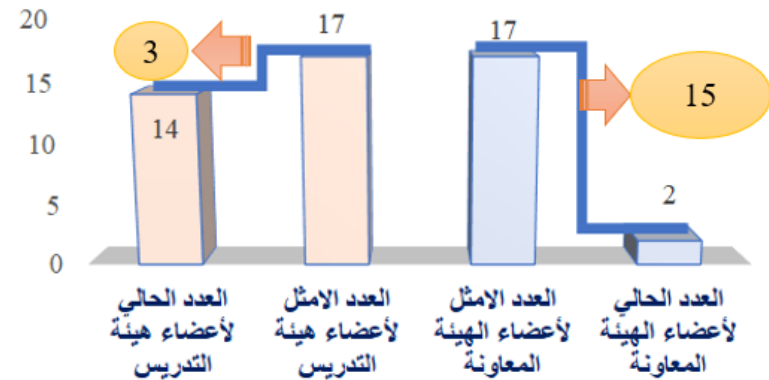


- عدد الأقسام العلمية: (3)
- طبيعة الكلية: نظرية/ عملية
- إجمالي عدد أعضاء هيئة التدريس بالكلية: (6) معينين
- إجمالي عدد الهيئة المعاونة: (2)
- النسبة المرجعية:
- (1: 50) للأقسام النظرية – (1: 25) للأقسام العملية

توزيع أعداد أعضاء هيئة التدريس ومعاونهم على الأقسام العلمية المختلفة بالكلية



الإحتياج الفعلي لأعضاء هيئة التدريس ومعاونهم وفقاً للفجوة بين العدد الامثل والحالي



حساب الإحتياج الفعلي لأعضاء هيئة التدريس ومعاونيهم بالأقسام العلمية وفقاً للنسب المرجعية (1 : 50)

ملاحظات	الهيئة المعاونة			أعضاء هيئة التدريس			القسم العلمي	#	
	احتياج القسم من الهيئة المعاونة	أعداد الهيئة المعاونة		احتياج القسم من أعضاء هيئة التدريس	أعداد أعضاء هيئة التدريس				النسبة بين أعداد أعضاء هيئة التدريس : الطلاب
		الأمثل	الحالي		الأمثل	الحالي			
(د.م) = منتدب من داخل الجامعة	٤	٥	١	١	٥	٢ + ١ (د.م) + ٢ (م.خ)	٦٣ : ١	١ الآثار المصرية	
(م.خ) = منتدب خارجي	٥	٥	٠	٠	٥	٢ + ٢ (د.م) + ٢ (م.خ)	٢٥ : ١	٢ الآثار الإسلامية	
	٦	٧	١	٢	٧	٢ + ٢ (د.م) + ٢ (م.خ)	٣٨ : ١	٣ علاج وصيانة الآثار	
	١٥	١٧	٢	٣	١٧	١٤ إجمالي	الإجمالي		

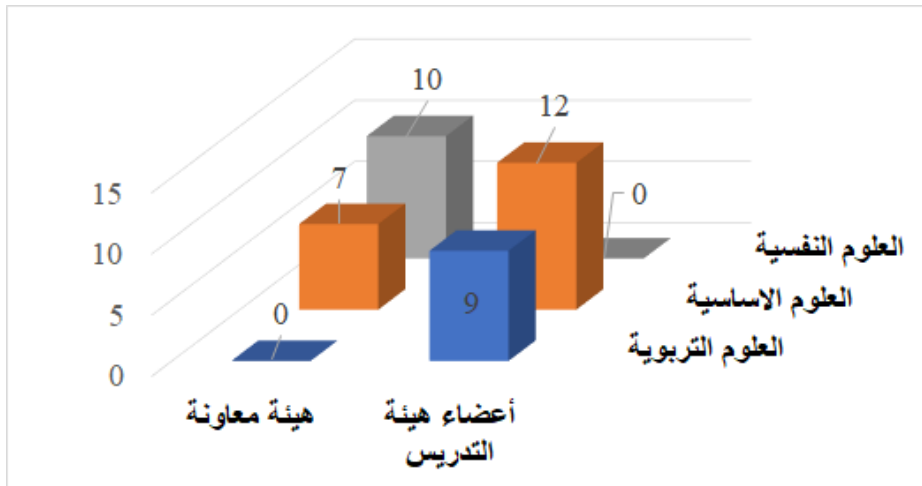
- العدد الحالي المحسوب يمثل (العدد الحالي من اعضاء الكلية + المنتدبين من داخل وخارج الجامعة)، حيث تم احتساب العضو المنتدب من داخل الجامعة = عضو، والعضو المنتدب من خارج الجامعة = 1/2 عضو
- يتم حالياً الاعلان عن شغل وظائف اعضاء هيئة التدريس والهيئة المعاونة لسد العجز باقسام الكلية الثلاث طبقاً لقرار مجلس جامعة الزقازيق في جلسة رقم (٥٣٤) لسنة ٢٠٢٠ لذا يفضل عدم إدراج أي تعيينات حالية بأقسام الكلية قبل الانتهاء من مسابقة التعيين المعلن عنها
- تم حساب النسبة المرجعية (1 : 50) بالأقسام النظرية (الآثار المصرية، والآثار الإسلامية) والنسبة المرجعية (1 : 25) بالقسم العلمي علاج وصيانة الآثار

دراسة العجز في أعداد اعضاء هيئة التدريس ومعاونهم بكليات جامعة الزقازيق

⊙ كلية التربية للطفولة المبكرة:



عدد الأقسام العلمية: (3)
طبيعة الكلية: نظرية
إحتياجات الكلية:



⊙ كلية الثروة السمكية:

عدد الأقسام العلمية: (3)
طبيعة الكلية: عملية
إحتياجات الكلية:

